



VTI DE KERING AALST

Wil je school en opleiding op de leerwerkplek combineren, kies dan voor duaal leren in De Kering van het Vrij Technisch Instituut te Aalst.



**Vrij Technisch
Instituut**

We verwachten jou

Specifieke vorming (SV)

Opleiding

Ledebaan 234 Sinte Annalaan 99b Sinte Annalaan 198

Dag

Van 8u25 t.e.m. 15u25

Algemene vorming (AV)

Locatie Ledebaan 234

Dag

Van 8u25 t.e.m. 15u25

Franse les

Voor leerlingen van

Winkelmedewerker en Restaurant & Keuken

Locatie Ledebaan 234

Dag

Van 15u25 t.e.m. 16u15

Varia

.....
.....
.....
.....

Pedagogisch project

Verbindend

Samen met het hele schoolteam investeren we in jouw **individueel traject**. Op onze school ben je niet alleen. In VTI De Kering vertrekken we vanuit **verbinding** en **wederzijds respect** als basis om dit traject waar te maken. Omdat we het belangrijk vinden dat je op elk moment weet hoe het op school loopt, zetten we in op een **open communicatie** met alle betrokken partijen. Je krijgt individuele trajectbegeleiding, zodat we snel kunnen aangeven wat goed en minder goed loopt en de nodige bijstellingen kunnen doen. We overleggen regelmatig met jou, jouw ouders, leerkrachten, mentor en andere betrokken partijen.



Toekomstgericht

VTI De Kering biedt **duaal leren** aan. Dit betekent dat je, naast algemene vorming en praktijk op school, een beroep leert op de werkvloer. Op die manier vergroot je jouw kansen op de **arbeidsmarkt** later. Ben je nog niet helemaal klaar om naar een leerwerkplek te gaan, heb je de kans om in de aanloopfase te werken aan je **arbeidsattitudes, technische competenties en/of sollicitatievaardigheden**. Daarnaast leer je bij ons om te gaan met regels en afspraken, zodat we jou maximaal kunnen voorbereiden op het beroepsleven. Dit doen we door het opvolgen van het schoolreglement, maar even zeer door het **belonen van positief gedrag**. We geloven sterk in persoonlijke begeleiding bij de ontwikkeling van jouw persoonlijkheid en zetten in op leren "**samen leven**", als voorbereiding op je latere rol in de samenleving.



Inclusief

In onze **kleinschalige** school staan we voor **inclusief** onderwijs, waar **iedereen welkom** is en op een laagdrempelige manier met jou op pad gaan. Je krijgt ruimte om te **groeien** via een **traject op maat**, vertrekkend van wat je goed kan en graag doet. We geloven dat de **diversiteit** van onze samenleving een verrijking is en werken dagelijks aan een omgeving waar je **jezelf kan en mag zijn**. Ook **solidariteit** is voor ons een belangrijk begrip, zodat elke jongere op onze school dezelfde kansen heeft.



Wat is duaal leren?

Jouw opleiding op school wordt gekoppeld aan een opleiding op de werkvloer.

Je volgt 2 dagen per week les op school:

- 7 uur algemene vakken (Nederlands, MAVO, wiskunde, Engels);
- 7 uur specifieke vorming;
- Franse les voor leerlingen van Winkelmedewerker en Restaurant & Keuken.

Ben je nog niet arbeidsrijp, dan kan je in de aanloopfase werken aan je arbeidsattitudes, sollicitatievaardigheden en/of technische competenties. Op die manier bereiden we je zo snel als mogelijk voor op de arbeidsmarkt.

Screening

Duaal leren is specifiek voor leerlingen die willen leren op de werkvloer.

Tijdens de screeningsperiode van max. 25 dagen observeren we jouw

- arbeidsbereidheid (je wil leren op de werkvloer)
- arbeidsrijpheid (je bent klaar om te leren op de werkvloer).

Ben je arbeidsbereid, dan begeleiden we je verder in jouw traject.

Ben je onvoldoende arbeidsbereid, dan wordt jouw inschrijving ontbonden.

Voor meer informatie hierover, aarzel niet om ons te contacteren.



Begeleiding



Leerlingenbegeleiding

Leerlingenbegeleiding is een kernactiviteit voor onze school. We helpen onze leerlingen om zich te ontwikkelen. Dit betekent samenwerken binnen het team en met externen. Hierbij is het CLB een belangrijke partner.

Zorg

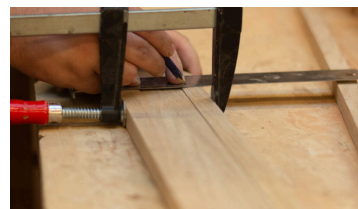
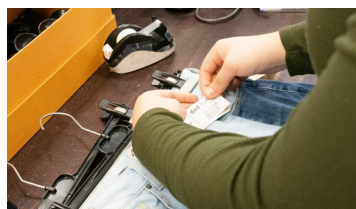
We vertrekken vanuit een brede basiszorg voor alle leerlingen en bieden verhoogde zorg voor wie dit nodig heeft.

Trajectbegeleiding

Onze trajectbegeleiders begeleiden jou in je groeitraject richting stage of werk. Zij zorgen samen met de praktijkleerkracht voor de opvolging en de begeleiding van de volledige realisatie van jouw opleidingsplan.

Opleidingsaanbod

	Tweede graad	Derde graad	7de jaar
AUTO - FIETS	Bandenmonteur Fietshersteller Voorbewerker carrosserie	Koetswerk Onderhoudsmechanica auto	
BOUW	Medewerker ruwbouw Medewerker schilder- en behangwerken Medewerker tegelzetwerken en dekvloeren	Afwerking bouw Decoratie en schilderwerken Ruwbouw	Dakwerker Renovatievakman ruwbouw Stukadoor Vloerder tegelzetter
HANDEL	Magazijnmedewerker Winkelmedewerker	Logistiek	
HOUT	Medewerker hout	Binnen- en buitenschrijnwerk Binnenschrijnwerk en interieur	Buitenschrijnwerker Interieurbouwer



Opleidingsaanbod

Tweede graad

Derde graad

7de jaar

LAND- EN
TUINBOUW

Medewerker groen-
en tuinbeheer

Groenaanleg en -beheer

Tuinaanlegger-
Groenbeheerder

LICHAAMS-
VERZORGING

Haarverzorging

Kapper - stylist

MECHANICA-
ELEKTRICITEIT

Hoeknaadlasser

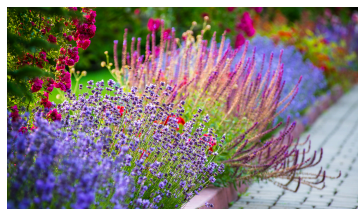
Lassen-constructie

Lasser-monteerder

VOEDING

Keukenmedewerker
Medewerker fastfood

Grootkeuken
Restaurant en keuken



Belangrijke afspraken



2 dagen opleiding en
3 dagen andere invulling
(werk, aanloopfase, project)



Op tijd naar school



Gepaste werkkledij en
persoonlijke
beschermingsmiddelen
in de praktijkles



Zorg voor een gezonde
lesomgeving (geen
genotsmiddelen op
school)



Hoofddeksels (mutsen, kappen,
petten, hoofddoeken, etc...))
en trainingsbroeken draag je
buiten de schoolmuren



Geen GSM-gebruik
op school



Bestellen van broodjes,
aanvraag van formulieren
vóór schooltijd



Nederlands praten
tijdens de lessen

Schoolkosten

Je ontvangt een factuur voor een préfinanciering van €120.
Je kan deze in 1 keer betalen of via een afbetalingsplan.

Schoolbenodigdheden

Schoolboeken en werkkledij kunnen aangekocht worden via het leerlingensecretariaat. Je betaalt deze onmiddellijk bij ontvangst.

Betaling

Betalingen kunnen via Payconiq, Bancontact of op factuur.

Vragen over de schoolkosten



Lieve Hendrickx
studiemeester-
opvoeder

Digitalisering

In jouw eerste lesweek krijg je een account voor Microsoft Office 365 en voor Smartschool. Deze inloggegevens geven jou ook thuis toegang tot Microsoft Office 365.

Gebruik van laptop op school

In de lessen maak je gebruik van een laptop van de school.

Smartschool

www.vti-aalst.smartschool.be

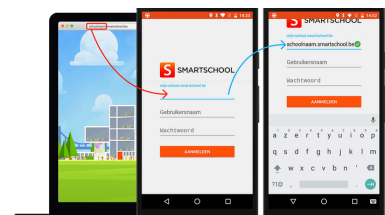
We helpen jou bij het installeren van de applicatie op jouw GSM.

Ook jouw moeder/vader/begeleider ontvangt per mail persoonlijke inloggegevens voor een co-account.

Alle communicatie verloopt via Smartschool.

Telenet Essentials

Heb je thuis geen internet? Vraag dan naar jouw persoonlijke code zodat je aan een sterk verminderd tarief internet kan installeren.



Team VTI De Kering



Welkom



Vragen? Info?

VTI De Kering
Ledebaan 234
9300 Aalst
053 60 71 60
dekering@vtiaalst.be

www.vti-aalst.be



Vrij Technisch
Instituut